

Nyomtató szerver beállítása

Le kell tölteni a rendszerhez kapcsolódó nyomtató szervert.

A 7.0-ás telepítő csomag a következő linken érhető el (34 MB):

<http://www.innowair.net/download/imlprinterserver7.exe>

A 8.0-ás telepítő csomag a következő linken érhető el (80 MB):

<http://www.innowair.net/download/imlprinterserver8.exe>

A programnak a telepítés előtt hozzuk létre a *C:\ImlPrinterServer* könyvtárat. Ebbe másoljuk be az internetről letöltött telepítő programot, és indítsuk el. Erre a telepítő kicsomagolja a könyvtárunkba a szerverünk állományait. Ha minden rendben, akkor a következő könyvtárakat és fájlokat kell látnunk az ImlPrinterServer könyvtárban:

```
[jre]
[lib]
[res]
ips_console.exe
ips_service.exe
ips_window.exe (ezt lehet indítani is, azonnal)
```

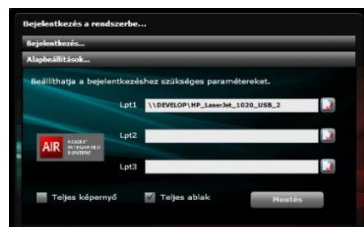
Készítsünk az *ips_window.exe* programról egy parancsikont (jobb egérgombbal klikk az *ips_window.exe* állományon, majd a megjelenő menüben a *Parancsikont létrehozása* menüpont). Ezt követően a **Windows gomb** + **R** billentyű leütése után, begépelni: **shell:startup** majd Enter, ezt követően a megjelenő ablakba kell másolni az előbb említett parancsikont. A számítógépet indítsuk újra.

Ezzel az IMLPrinterserver telepítése befejeződött.

Ezt követően el kell indítani a rendszert és a megjelenő login ablak alsó részén lévő **Alapbeállítások...** sávra kell kattintani.



A becsúszó ablakon az **Lpt1**, **Lpt2**, **Lpt3** sorok végén lévő gombra kell kattintani, ahol ki lehet választani a gépen jelenleg elérhető nyomtatók közül azt, melyen szeretnétek nyomtatni.



Ha sikerült a választás, akkor a **Mentés** gombra kattintva lehet menteni a beállítást és be lehet lépni a rendszerbe.

További jó munkát kívánunk!